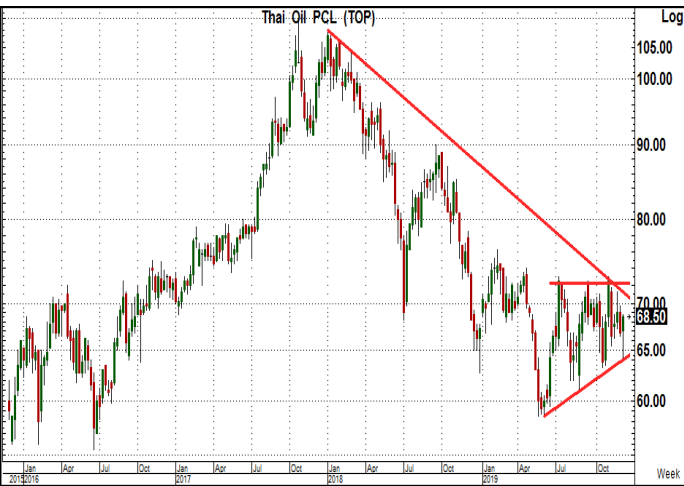


Bull Note Shark Fin

บริษัทหลักทรัพย์ คันทรี กรุ๊ป จำกัด (มหาชน)
132 อาคารสินธรทาวเวอร์ 3 ชั้น 20 ถนนวิภาวดี แวงงลุมพินี
เขตปทุมวัน กทม. 10330 โทร. 0-2205-7000 www.cgsec.co.th

TOP : บริษัท ไทยออยล์ จำกัด (มหาชน)



แนวรับ
64.00 / 60.00

แนวต้าน
72.50 / 80.00

อ้างอิงหุ้น TOP
คุ้มครองเงินต้น 100%
ผลตอบแทนขั้นต่ำ 0.3%
ผลตอบแทนสูงสุด 5.0%

Business

ประกอบธุรกิจโรงกลั่นน้ำมันที่มีกระบวนการผลิตที่ทันสมัยและมีประสิทธิภาพสูง เพื่อผลิตและจำหน่ายน้ำมันปิโตรเลียมสำเร็จรูปปิโตรเลียมในประเทศเป็นส่วนใหญ่ ทั้งยังขยายการลงทุนให้ครอบคลุมการผลิตผลิตภัณฑ์ปิโตรเคมี น้ำมันหล่อลื่นพื้นฐาน เอทานอล รวมถึงการลงทุนในธุรกิจไฟฟ้า ตลอดจนธุรกิจขนส่งผลิตภัณฑ์ปิโตรเลียม และปิโตรเคมีทางเรือ ธุรกิจขนส่งผลิตภัณฑ์ปิโตรเลียมสำเร็จรูปทางท่อ และธุรกิจให้คำปรึกษาด้านพลังงาน

Business Plans

- โครงการพลังงานสะอาด (Clean Fuel Project : CFP) เพื่อพัฒนาและปรับปรุงกระบวนการผลิต และสามารถตอบสนองความต้องการของตลาดที่เพิ่มขึ้นและเป็นมิตรกับสิ่งแวดล้อม
- โครงการสร้างถังน้ำมันดิบ เพื่อความมั่นคงในการกลั่นและสร้างความยืดหยุ่นในการบริหารการกลั่นให้สามารถดำเนินการผลิตได้อย่างต่อเนื่อง และสำรองน้ำมันได้เพิ่มขึ้น
- โครงการขยายท่าเรือ (หมายเลข 7/8) เพื่อลดความหนาแน่นของท่าเรือในปัจจุบัน รวมถึงรองรับการจ่ายผลิตภัณฑ์ทางเรือได้หลากหลายมากยิ่งขึ้น

ความเห็นนักวิเคราะห์

ประเมินกลุ่มโรงกลั่นดูกลับมาน่าสนใจอีกครั้ง เนื่องจากเจรจการกำกับจีนและสหรัฐที่ดูเป็นไปในทิศทางเชิงบวกล่าสุดสำนัก Bloomberg ออกมารายงานว่าประธานาธิบดีสหรัฐ โดนัล ทรัมป์ ได้เตรียมลงนามการค้าพ.ส.แรกกับจีนแล้ว ทั้งนี้ความคืบหน้าที่ชัดเจนแบบเป็นทางการจะออกมาวันที่ 13 ธ.ค. (แน่ชัดตาม) นอกจากนี้กลุ่มโรงกลั่นจะโดดเด่นอีกครั้งในปี 2020 หนุนจากมาตรการ IMO 2020 เพราะว่าจะส่งผลให้กองเรือจำมีความจำเป็นที่จะต้องใช้เชื้อเพลิงที่สะอาดขึ้น ดังนั้นกองเรือทั้งหลายจะหันมาใช้น้ำมันที่สะอาดสุดอย่างดีเซล ซึ่ง TOP เป็นบริษัทที่มีกำลังการกลั่นสูงสุดในไทย (25% ของกำลังการกลั่นในไทย) อิงข้อมูลจาก Bloomberg Consensus มีนักวิเคราะห์ที่ดูแลหุ้นตัวนี้ 30 เจ้า โดย 22 เจ้าให้คำแนะนำ ชี้ optimistic โดยมีราคาเป้าหมายที่ 75 บาท

'Research Team'

"ก่อนการลงทุน ผู้ลงทุนควรศึกษาเอกสารข้อมูลการลงทุนฉบับเต็มก่อนตัดสินใจลงทุน"

*Yield ว่างต้นคือ Yield สำหรับระยะเวลาการลงทุน 180 วัน นับจากวันลงทุน

Equity Derivatives & Research Team
สอบถามข้อมูลได้ที่ : 02-205-7039 (แอน)
02-205-7141 (โบว์)
Email : Ed-mkt@countrygroup.co.th